

TECTURA

# BI & AI 的未来趋势 及实践案例

您的数据是您的财富。随着大型语言模型的日渐成熟，您需要把握机会，投资能为您的数据带来巨大价值的 AI 人工智能。

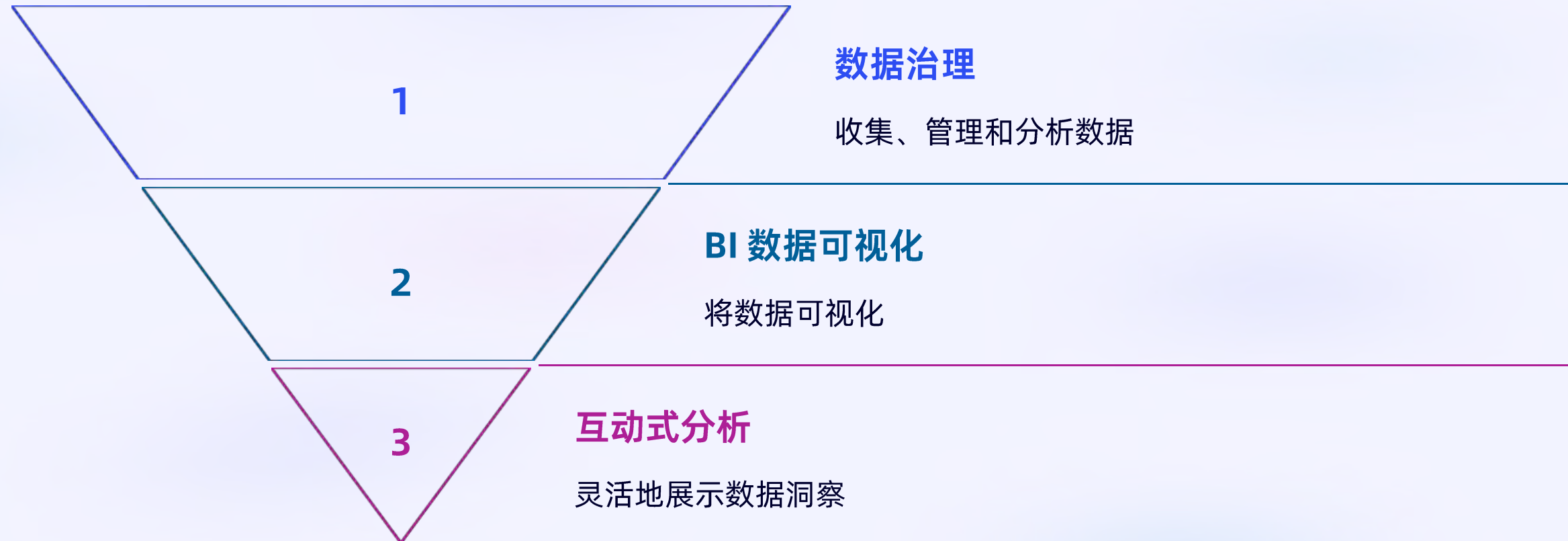
在这份手册中，Tectura 瀚资软件将带您深入了解三大重要科技趋势，并揭示如何挖掘数据价值，从而做出更精准的决策、提高效率、创新产品与服务，实现更大的竞争优势。



# 1: Turning Data into Insight

## 将数据转化为洞察

有人把数据比喻成“石油”，认为企业应该通过报表来挖掘数字背后代表的指标与涵义。但其实资料与数据更像一股“涌泉”，是能够循环，也可以从中反复萃取出价值的。



如今，越来越多企业从传统报表转向 BI 商业智能，利用 BI 工具进行深入数据分析。

# Power BI 的主要功能



## 建立受监管的单一事实来源

将您所有分散的资料来源整合到同一个环境中，建立您所有资料的单一事实来源。



## 从中央到各部门皆共享同样的数据文化

结合企业规模和个人层面的商业智能，推动您组织内部各层级的洞见和创新，也可跨组织协作。



## 即时360°的商业视图

资料实时更新的互动式仪表板，并可嵌入网页，及在移动设备上浏览。

# 定位决策的关键

现代管理学之父彼得·德鲁克曾说：“无法衡量，就难以管理。”（What gets measured gets managed.）现在请您思考以下问题，看看您是否真的了解您的客户。

## 您的客户有多少类型？

每个客户类型之间有什么差异？  
他们的需求有哪些不同？

## 您的高端客户群有多少人？

这些客户来自哪些地区？  
他们在哪些行业中活跃？

## 如果公司流失了10%的客户，对您的利润会有多大的影响？

这样的损失是否值得考虑投资更多资源来改善客户留存率？

将数据汇入BI后，能提取出决定这些关键数据的指标，定位出不同客群的特征，实现精准分析。



# 不同行业中的BI应用案例

## 零售业 - 优化存货管理和促销策略

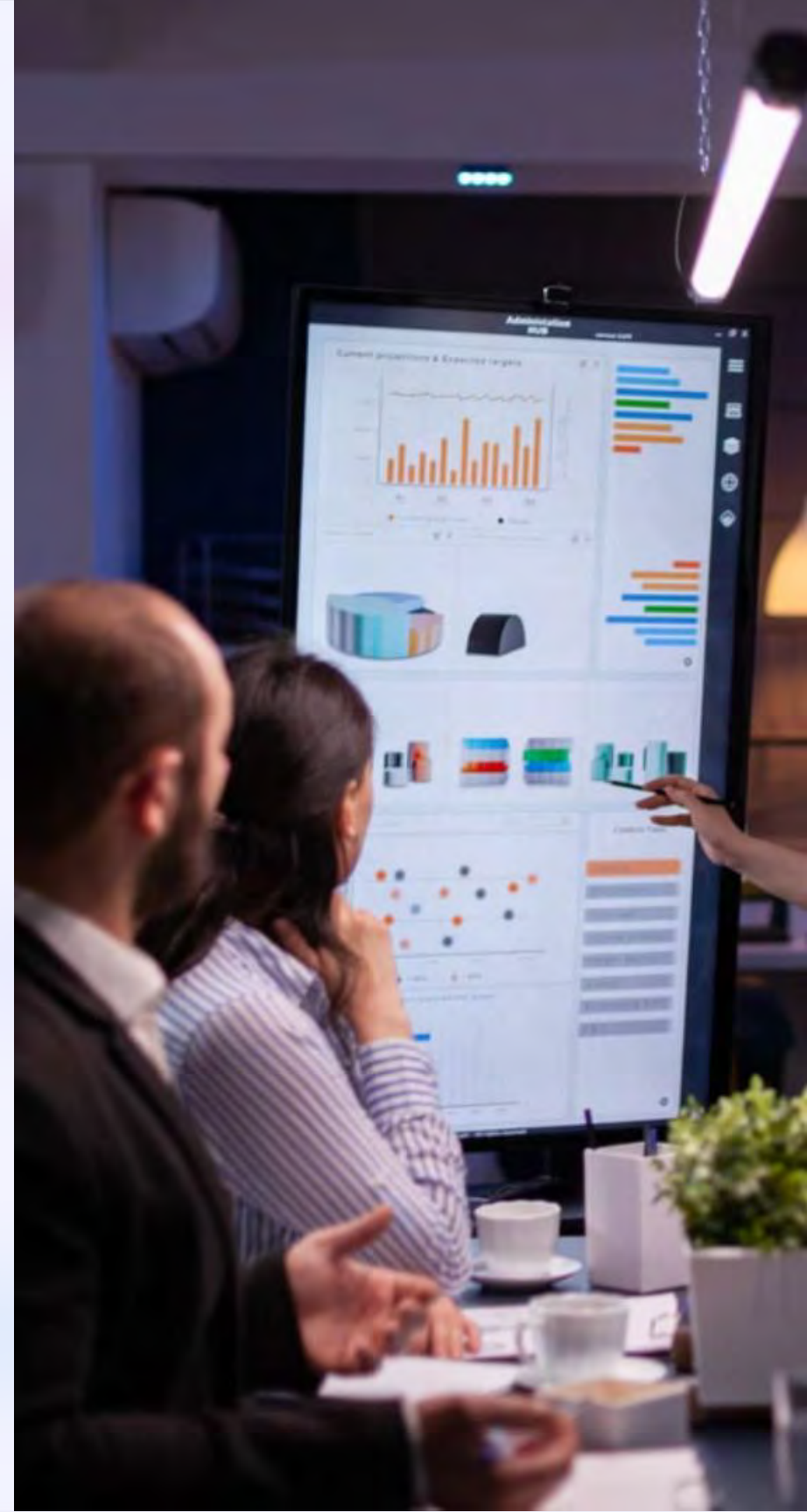
透过BI工具追踪销售表现和客户行为，优化存货管理和促销策略。瀚资以Power BI为零售企业追踪其电子商务平台上的销售数据和客户行为数据，发现某类产品在特定时间段销售量较高，并且这些购买行为主要来自特定客户群体。该零售商据此调整了其存货计划，增加了产品的库存，同时针对该客户群体进行了精准营销，推出相关产品的促销活动，最终达到了销售额和库存周转率的双提升。

## 制造业 - 提升生产效率，优化供应链

利用BI工具实现生产效率提升和供应链优化。瀚资以Power BI为制造业客户定制了“企业战情室”动态报表，帮助该企业实时监控其生产线。透过数据分析，发现某台设备在高负荷运转时出现频繁故障，于是决定进行设备升级和改造，最终将设备停机时间减少了30%，生产效率提高了20%。

## 非营利组织 - 提升募款成效

运用BI工具提升募款成效。瀚资曾为一个全球性的非营利组织做数据分析，以捐款者的人口背景数据，如地理位置、年龄层、职业等，与捐款交易数据，如捐款频率、金额等，定位出捐款者的客户分群。此组织再由此结果制定个性化的行销策略，成功在更短时间内募得目标金额。



# 企业采用BI系统的 目的和价值

## 1 提升数据分析时效性，加快决策速度

在市场变化迅速、全球化竞争日趋激烈的情况下，时效性成为企业竞争的一大挑战。采用BI工具后，系统可以实时自动生成报表，使企业可以立即召开经营会议讨论报表中显示的指标信息，迅速调整策略。

## 2 在信息洪流中掌握关键指标与问题

在信息大爆发的时代，企业的数据和报表数量庞大。采用BI工具后，可以通过视觉化和互动性来解决这个问题，针对不同管理者建立战情室，将核心指标简单明了地展示。

## 3 增强业务系统功能，降低成本，提高效率

许多企业都采用了CRM、ERP、MES、SCM等系统，Power BI系统可以整合来自多样数据源的数据，建立统一的报表管理BI系统，增强业务系统功能，并提高使用者工作效率。



# 瀚资提供的 Power BI 数据分析服务

在数据驱动的时代，瀚资提供全面的 Power BI 数据分析服务，从 API 串接、数据仓储，到数据整理与分析，最终呈现为视觉化报表，协助企业摆脱传统固定报表的限制，培养长期的数据积累。

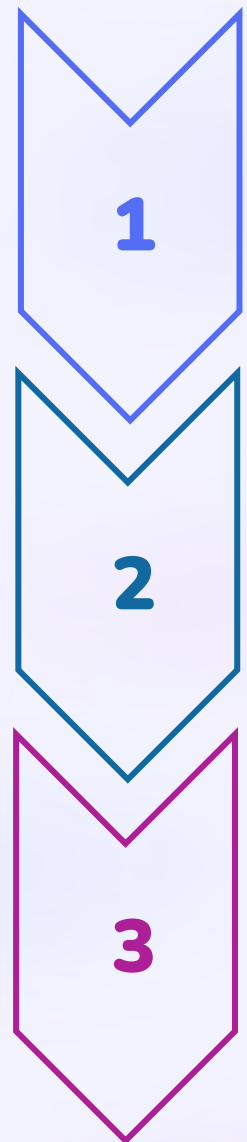
这些服务使您和您的员工在职业生涯中能够灵活运用数据，从不同的角度发掘独特的洞察。

预约一对一咨询



# 2: Turning Insight into Action

## 将洞察转化为行动



### 过去的预测模式

企业主要依赖传统的报表系统来进行需求预测，将过去的交易数据汇入 Excel 表格，通过撰写宏或程序来产出未来的预测，然后管理层再根据自己的经验进行人工微调。

### 应用BI，了解历史与现状

对于导入BI商业智能工具的企业，开始能够对数据进行进阶的描述性分析与诊断型分析，由互动式的数据报表总结出“发生了什么”，及“为什么发生”，但只能总结过去与现状。

### AI预测的崛起

越来越多的企业开始认识到 AI 在需求预测中的潜力，并逐步将这些技术应用于实际业务中，如制造业，能源业和零售业等多个行业，都开始利用 AI 技术来进行**维修备料预测**、**原料价格预测**和**供应链管理**等。



# AI 预测模型如何从**根本**改变市场游戏

## 销售预测

AI预测模型通过分析历史数据和市场趋势，能够提供精确的销售预测。这些模型利用过去的销售数据、消费者行为、经济指标等多种变量，来预测未来的销售情况，并提前识别潜在的市场机会和风险。

## 客户行为分析

AI技术通过分析客户的购买行为、浏览习惯和互动记录，深入了解客户的行为模式。

例如，基于AI预测的推荐系统能够精准算出客户的活跃时间，让企业可以在该时间段向客户推荐他们可能感兴趣的产品或服务，从而提高转化率。

## 客户终身价值分析

AI技术可以帮助企业优先考虑最有价值的潜在客户。基于AI的评分模型能够自动评估顾客的终身价值，并根据其行为模式和过往互动数据进行排名，并预测潜在客户的价值，确保销售团队将精力集中在最具潜力的客户上，积极规划营销策略。

# 瀚资软件的 AI 预测模型架构服务与成效



**维护预测：打印机品牌在机器出现问题之前，就以AI预测做好了维护准备。**

瀚资为某一打印机品牌设置了AI预测模型，收集客户过往的维修频率与使用量数据，预测“哪家客户、哪一型号的机台需要维护？又应该准备多少零件？”这些信息使该B2B业务打印机厂商能够更精准估算零件进货量，并且为客户提供更即时的检修服务。



**客户流失预测：国际巧克力品牌运用AI预测，从被动客户流失警告变为主动出击，降低客户流失率**

瀚资的另一客户为国际巧克力品牌，客户原先就针对不同购买频率、消费金额的客户设定了不同的会员等级，同时针对不同类型的巧克力产品，设定合理的购买间隔时间。如果超过这个时间间隔未购买，则视为流失。

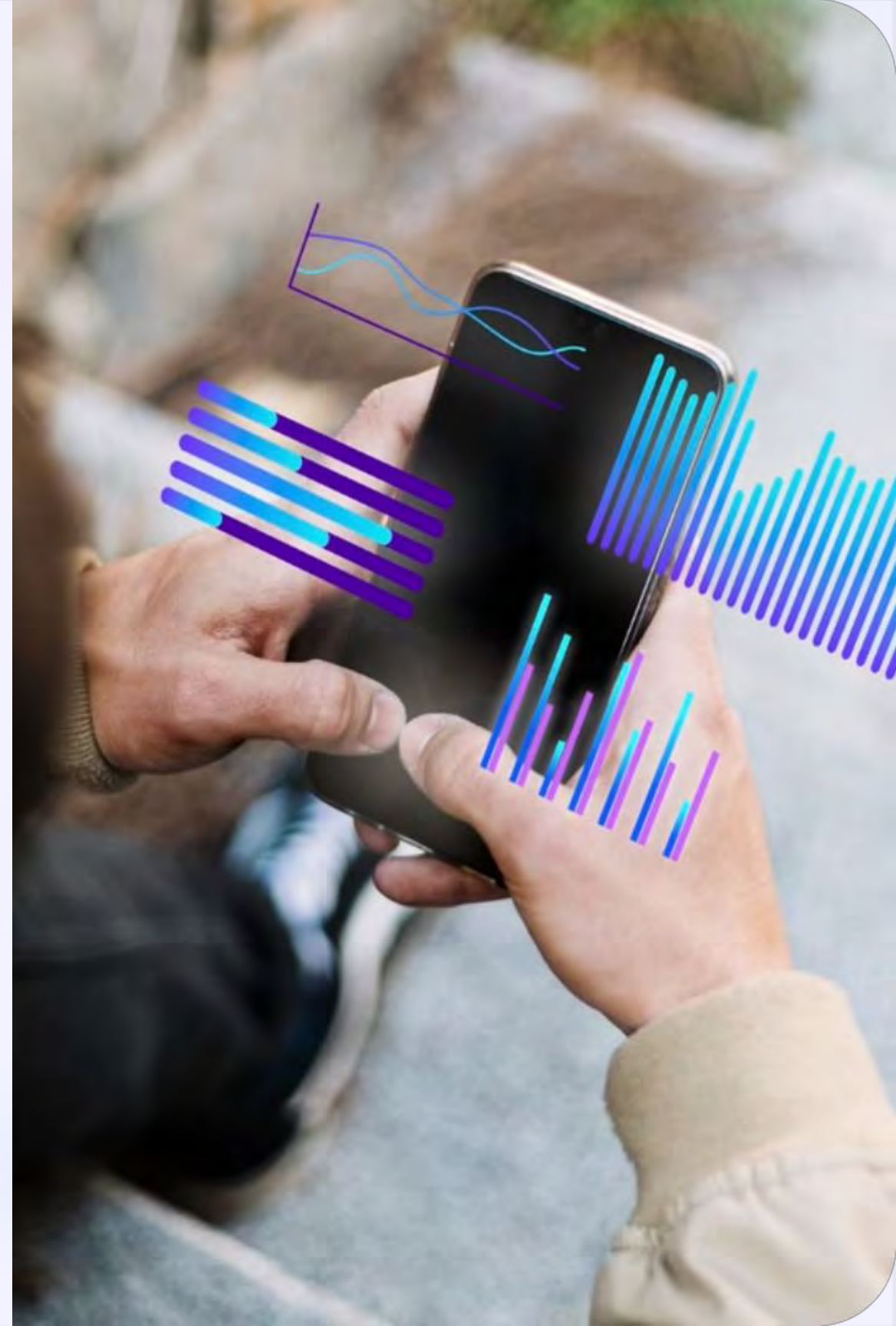
而瀚资根据这样的标准，为客户建立了AI预测模型，分析已知流失的客户之特征标签，并分析现有客户细分、回购周期，定位出可能流失的客户群，使此巧克力品牌能够针对潜在流失客户群，提前推播相对应的优惠讯息，并进行关系维护活动，将客户流失率降低。

# 瀚资软件AI预测 模型架构服务

应用Microsoft Azure机器学习模型，瀚资软件能为您的企业量身打造以下AI模型，提供更精确快速的业务预测！

- 产品需求预测
- 逾期付款预测
- 现金流预测
- 预算提案
- 客户流失预测
- 潜在VIP预测
- 个人化产品推荐
- 预测性维护

预约一对一咨询



# 3: Automate the Actions

## 用自动化达成事半功倍

1

### 现状与趋势

数字化时代，买家更喜欢透过多种数字渠道来了解情况。不变的是，买家仍然重视真实、及时的购物体验。因此，Microsoft ERP的报告指出，有85%的企业领导者认为，“敏捷性”是关键的竞争优势。

2

### 解决方案

要实现敏捷、可扩展规模，同时维持品质的服务，越来越多的企业选择建置AI智能对话机器人，将销售过程转变为由AI与使用者对话来完成。

3

### AI机器人

不只是聊天，而是优化顾客服务体验。根据 Gartner, Inc. 的数据预测，到 2028 年，60% 的 B2B 将使用生成式AI技术，而 2023 年这一比例还不到 5%。

# 瀚资软件 - 企业定制AI对话机器人

## 客户应用情境与案例



### AI客服问答机器人

Tectura为一间英国国际学校量身打造了“AI客服问答机器人”，利用Azure OpenAI强大的语言模型，我们整合了学校文件、章程、网站，成为问答机器人的知识库。

现在，若是家长有行政方面的问题需要确认，老师可以快速地用自然语言询问AI智能客服，在短短几秒内获取详尽的答案与相关规约出处，使老师能够更专注在教学、与学生建立关系等更有价值的事情上。



### AI问诊机器人

生成式AI还有其他应用潜能，瀚资的另一客户为中医诊所，透过汇整医学知识、历史病例，以及中医的经验知识库，我们设计了一个可以透过移动设备与之对话的问诊AI机器人。

它可以透过患者描述的病情，提供初步的分类诊断，并能透过患者舌头的照片，扫描及辨识舌苔的状况，以数据库中的图比对，来判断其症状，并给予相关的保健建议。

The logo for TECTURA is displayed in a white, sans-serif font against a dark blue background with a subtle grid pattern. To the right of the logo, there are several colorful 3D rectangular blocks in shades of purple, pink, and blue, arranged in a staggered, isometric perspective.

TECTURA

## 让瀚资软件帮助您企业实现AI智能化

数据已经成为企业成功的重要推动力。而这三大进程呈现了应用商业智能（BI）和人工智能（AI）技术的趋势，若想提升决策效率、减少成本并增强竞争优势，关键就在于企业能不能**应用正确技术、采用敏捷及时的解决方案，将庞大的数据转化为有价值的洞察，进而转化为具体行动。**

准备好站上巨人的肩膀了吗？让瀚资软件成为您的数据驱动伙伴，精准分析您企业的业务痛点，拆解商业智能、AI预测的需求，为您量身定制最适合的BI和AI解决方案，帮助您企业在竞争中脱颖而出。

立即联络我们，让我们一起开创更加智慧、高效的未来。

 [公司官网](#)

 联系电话 800-820-0374